

IDENTIFICACIÓN		PA-LE.6 (T)		
BARRIO	LITORAL ESTE	HOJA	19	PLANEAMIENTO INCORPORADO: Plan Especial de Reforma Interior - LE.2 "Jarazmin Sur"

Identificación y Localización

Ordenación

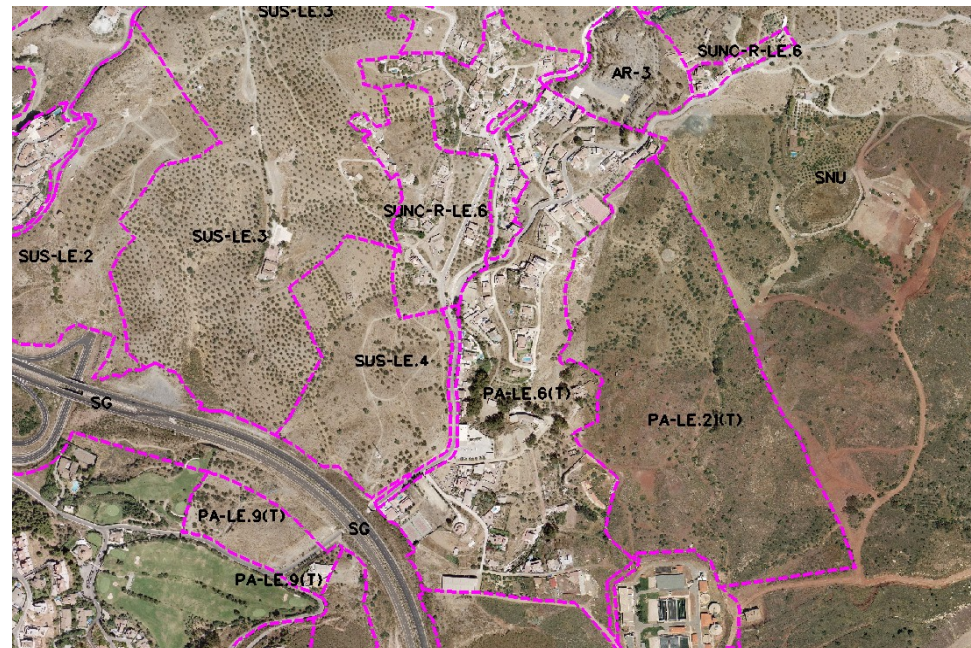
Planeamiento y Gestión

Planeamiento incorporado:  
Plan Especial de Reforma Interior LE.2 "Jarazmin Sur". Aprobación Inicial: 30-12-05

Gestión Urbanística:  
Proyecto de Reparcelación.

Convenio Urbanístico:

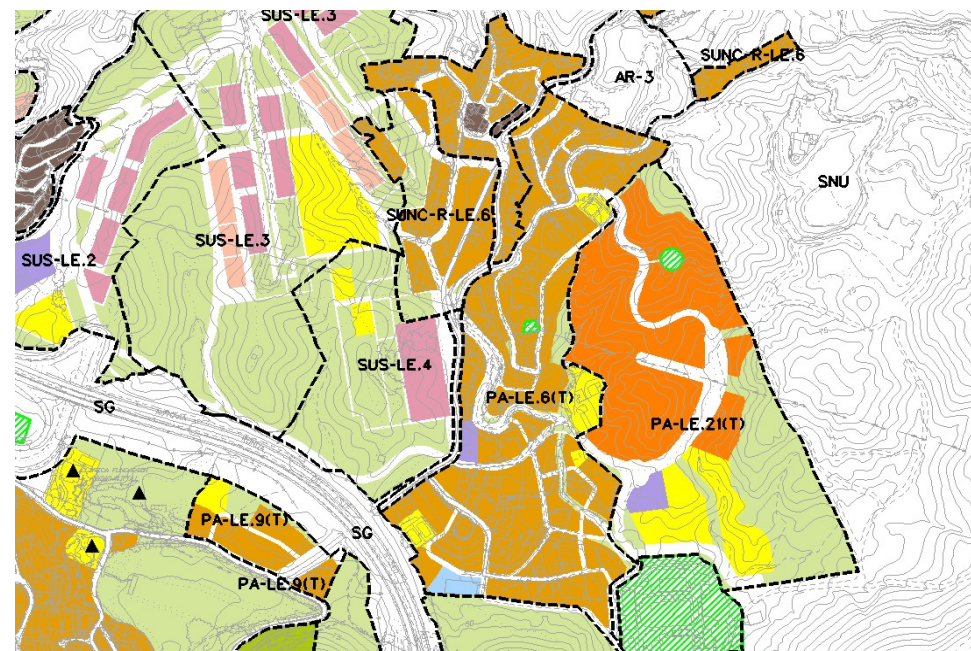
Plan Especial de Infraestructuras Básicas:



CONDICIONES

- 1.- Ordenación del sector reconociendo la realidad existente, urbanización y canalización de arroyos, localización de equipamiento (el deportivo preferentemente en la localización que actualmente se destina a ese uso). Ensanche del camino de Jarazmin.
- 2.- Ordenanzas: UAS-2 y UAS-3.
- 3.- Equipamiento deportivo: 6.500 m<sup>2</sup>.
- 4.- Ejecución de la conexión del núcleo urbano con el camino de acceso a la depuradora.
- 5.- Impacto moderado (2).
- 6.- Riesgo geotécnico (3).

Ordenación Pormenorizada Completa



DETERMINACIONES

<b>SUPERFICIE DEL ÁMBITO:</b>	149.900,00 m <sup>2</sup> s	<b>le m<sup>2</sup>/m<sup>2</sup>s:</b>	0,20
<b>EDIFICABILIDAD TOTAL:</b>	29.980,00 m <sup>2</sup> t	<b>Uso Global:</b>	Residencial
<b>APROV. MEDIO:</b>	0,20 m2t/m2s	<b>C.P.H.:</b>	
<b>APROV. SUBJETIVO:</b>	26.982,00 m2t/m2s	<b>Excesos:</b>	